

DATOS EN TIEMPO REAL DONDE QUIERA QUE ESTÉ



- Complemento MS Excel para la gestión de datos
- Soporta los protocolos de comunicación más comunes
- Plataforma web
- Tecnología drag & drop
- Multiplataforma
- Solución escalable

Toma de datos

CASO DE ÉXITO CICLO COMBINADO

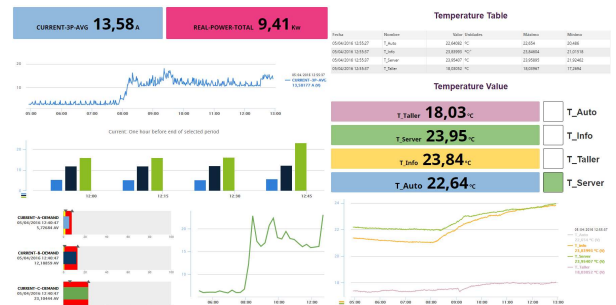
Alpiq cuenta con una amplia y diversificada cartera de servicios altamente flexible y respetable con el medio ambiente:

- Extensivo: aproximadamente 6,300 MW instalados / aproximadamente 17,800 GWh (2015)
- Diversificados: Su cartera abarca la energía hidroeléctrica, la energías nuclear, centrales térmicas y algunos nuevos mercados europeos como las energías renovables en Suiza.
- Altamente flexible: se centran en las centrales de ciclo combinado de almacenamiento y de gas bombeado.
- Medio Ambiente: 70% de la generación es libre de CO2

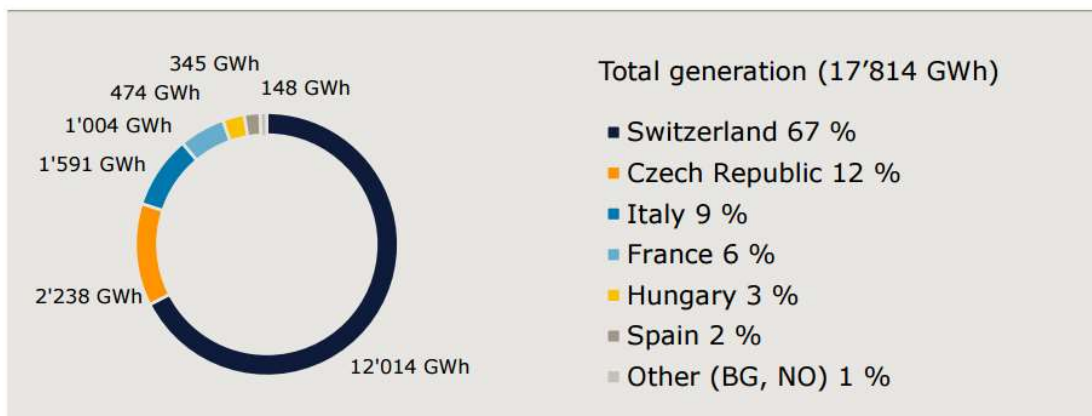
La toma de datos y la implementación de PlantValue le permite la monitorización y cumplimiento de los datos de sus emisiones y datos de potencia. Comunicación de lectura con GE.

GESTIÓN DE DATOS MEDIANTE HERRAMIENTAS ESTÁNDAR

- La gestión de los datos se lleva a cabo a través de los complementos MS Excel® ProData y ProManager.
- Visualización de valores actuales, históricos y críticos, alarmas, KPI, número de superaciones máximas, tiempo de cumplimiento,... y muchas funciones más.



Power generation by country



Source: Annual Report 2015

POTENTES HERRAMIENTAS PARA TOMAR LAS DECISIONES ADECUADAS