

DATEN IN ECHTZEIT, GANZ GLEICH, WO SIE SICH BEFINDEN



- Add-In für MS Excel zur Datenverwaltung
- Unterstützt die gängigsten Kommunikationsprotokolle
- Web-Plattform
- Drag & Drop-Technologie
- Multiplattform
- Skalierbare Lösung

WASSER

MASSNAHMEN

- pH
- Leitfähigkeit
- T.O.C
- Partikel
- DBO₅
- Nitrat
- Salpetersäuren
- Stickstoff
- Phosphor
- DQO

RECHTVORSCHRIFTEN

- Europäische Vorschriften
- Staatliche Vorschriften
- Regionale Vorschriften



ERFOLGSGESCHICHTE GEMEINSAME ABLEITUNG

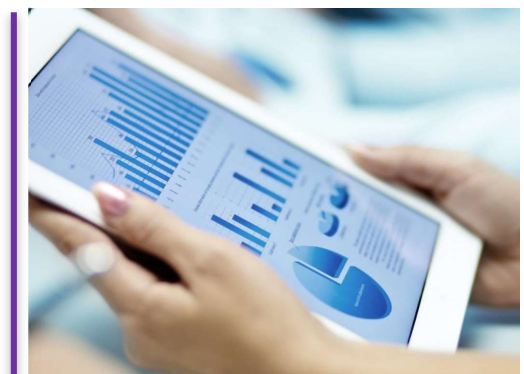
Die Lösung Plantvalue wurde für die gemeinsame Ableitung in Tarragona (Spanien) installiert, um Daten eines Analysatorhauses zu sammeln, anzuzeigen und zu bearbeiten. Diese Lösung ermöglicht, Bildschirmanzeigen und Kontrollalarme für die installierten Anlagen zu erzeugen und zugleich werden die Dateien alle 15 Minuten an die katalanische Wasserbehörde (Agencia Catalana de Agua, ACA) im von Ministerium vorgesehenen Format gesendet.

Das Projekt wird zusammen mit dem Unternehmen Aguas Industriales de Tarragona (AITASA) realisiert



DATENVERWALTUNG ÜBER STANDARDWERKZEUGE

- Die Datenverwaltung erfolgt über Add-Ins für MS Excel® ProData und ProManager.
- Visualisierung von aktuellen und historischen Werten, Daten ab einem Zeitpunkt in der Vergangenheit, Überschreitungsanzahl, Erfüllungszeit ... und viele weitere Funktionen.



LEISTUNGSSTARKE TOOLS, UM DIE RICHTIGEN ENTSCHEIDUNGEN ZU TREFFEN

ITECH 515,S.L

Polígono Industrial Riu Clar – C/Estany, Parc 5.1.5 Nave nº 18
 43006 Tarragona SPANIEN
 Tel. (+34) 877 990 139 Fax (+34) 977 203 060
marketing@itech515.com <http://www.plantvalue.com>

ITECH 515 GmbH ZÜRICH (Schweiz)

Technoparkstrasse 1
 CH-8005 ZÜRICH (Schweiz)
 Tel.: +41 79 910 40 31
marketing@itech515.com

