

DONNÉES EN TEMPS RÉEL OÙ QUE VOUS SOYEZ



- Complément MS Excel pour le traitement des données
- Admet les protocoles de communication les plus communs
- Plateforme web
- Technologie glisser - déposer
- Multi-plateforme
- Solution échelonnable

MESURES

- pH
- Conductivité
- T.O.C
- Particules
- DBO₅
- Nitrate
- Nitrique
- Nitrogène
- Phosphore
- DQO

LEGISLATION

- Législation Européenne
- Législation Nationale
- Législation Régionale



CAS DE RÉUSSITE ÉMETTEUR CONJOINT

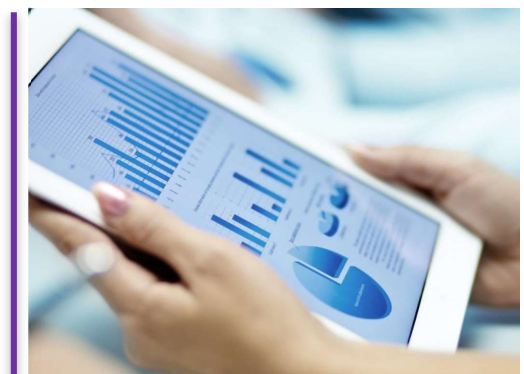
En raison du besoin de récupérer, visualiser et traiter les données d'un poste d'analyses pour l'émetteur conjoint situé à Tarragone (Espagne), on installe la solution PlantValue pour pouvoir générer des écrans et des alarmes de contrôle des équipements installés. De plus, on envoie les fichiers toutes les 15 minutes à l'Agence catalane de l'eau (ACA) selon le format requis par le Ministère de la communauté autonome.

Le projet est développé avec Aguas Industriales de Tarragona (AITASA)



GESTION DES DONNÉES PAR OUTILS STANDARD

- La gestion des données est réalisée par les compléments MS Excel® ProData et ProManager.
- Visualisation des valeurs actuelles, historiques, date à partir de, nombre de dépassements, temps d'exécution,... et de nombreuses autres fonctions.



OUTILS PUISSANTS POUR PRENDRE LES DÉCISIONS APPROPRIÉES

ITECH 515, SL

Polígono Industrial Riu Clar – C/Estany, Parc 5.1.5 Nave nº 18
43006 Tarragone SPAIN
Tél (+34) 877 990 139 Fax (+34) 977 203 060
marketing@itech515.com <http://www.plantvalue.com>

ITECH 515 GmbH ZÜRICH (Suisse)

Technoparkstrasse 1
CH-8005 ZÜRICH (Suisse)
Tél. : (+41) 79 910 40 31
marketing@itech515.com

